

A00

☐ Hellmann,Rainer

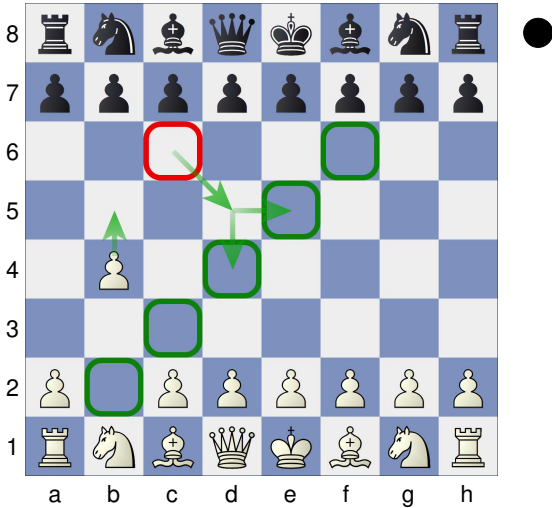
■ Peters,Nils

VM Vechta 2025

[G.Riedel]

31.01.2025

1.b4



Die Sokolski Eröffnung

Weiß strebt einen langfristigen Plan im Kampf um die schwarzen Zentrumsfelder an.

Der Bauer b4 möchte einen möglichen Springer auf c6 stören.

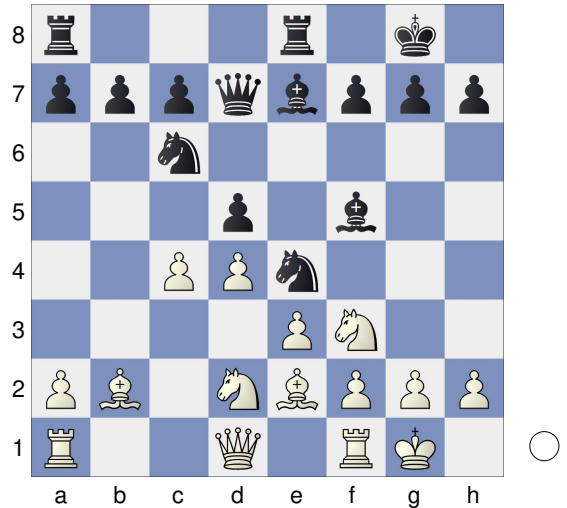
Diese Eröffnung ist nicht flexibel genug und daher bei starken Spielern nicht sehr beliebt. Kennt man sich damit aus hat es Weiß schwer einen Vorteil nachzuweisen.

1...e5 Hauptfortsetzung 2.Lb2 Lxb4 3.Lxe5 Sf6 4.c4 Weiß möchte d5 direkt tauschen um freies Spiel im Zentrum zu haben. 4...Sc6 5.Lb2 Le7



Schwarz ist viel besser entwickelt. Dafür ist das Zentrum auf Dauer in weißer Hand. 6.Sf3 0-0 7.e3 Te8 8.Le2 d5 9.0-0 Lf5 10.d4 Dd7 11.Sbd2 Se4?

(Diagramm)



Das Feld d5 ist die " Stütze" des schwarzen Spiels. Ein besserer Plan war Lf8 gefolgt von Se7 und c6.

Jetzt geht die Stabilität verloren 12.Tc1 Lf6

13.c5?? Ein Fehler der das Spiel wieder

ausgleicht. Se7 nebst c6 und das Spiel steht

gleich!! 13...b6 14.Sb3 bxc5 15.Sxc5 Sxc5

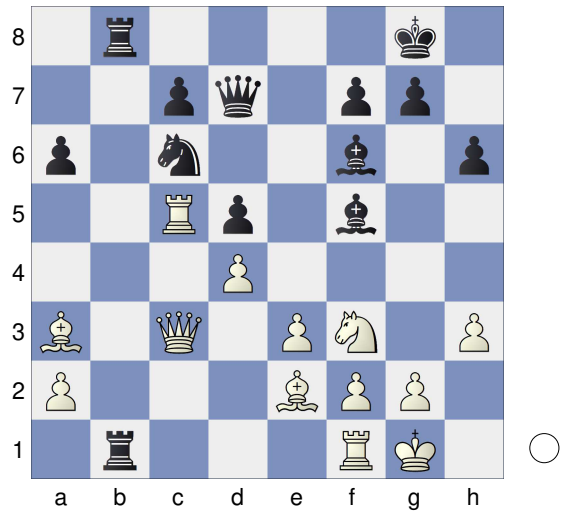
16.Txc5 sogar hier war noch der Ausgleich

möglich mit Se7 und c6 usw 16...Tab8 17.Dc1

Jetzt klebt der Springer an seinem Platz 17...Tb6

18.La3 Teb8 19.h3 Tb1 20.Dd2 h6 21.Dc3

a6??



Schwarz hätte sich hier noch lange mühsam wehren können aber die fehlende Spielpraxis bzw Kondition bringen weiß endgültig auf die Siegerstraße. 22.Txc6 T8b6 23.Txc7 Da4 24.Sd2 Txf1+ 25.Sxf1 Ld7 26.Ld3 Tc6 27.Txc6 Lxc6 Schwarz kämpfte noch etwas mit stumpfen Waffen aber das ist hier nicht mehr von Bedeutung.

Fazit: Der Wert des Zentrums sollte immer beachtet werden. Weiß war fast vollständig im Besitz der schwarzen Felder und umso mehr sind die weißen Felder auf der Gegenseite bedeutsam für den Fortgang des Spiels.

1-0